



## متوسط قیمت اقلام خوراکی مناطق شهری - اردیبهشت ۱۳۹۸

تاریخ انتشار: ۱۳۹۸/۳/۰۷

بر اساس نتایج به دست آمده در اردیبهشت ماه ۱۳۹۸، بیشترین افزایش قیمت در ماه جاری نسبت به ماه گذشته، مربوط به اقلام « قند» با ۲۵,۶ درصد افزایش، « شکر» با ۲۵,۰ درصد افزایش و « برنج ایرانی درجه یک» با ۱۸,۵ درصد افزایش بوده است. در این ماه اقلام « پیاز » (۳۳,۴ درصد) ، «خیار» ( ۱۸,۱ درصد) و «مرغ ماشینی» ( ۱۷,۸ درصد)نسبت به ماه قبل کاهش قیمت داشته‌اند .

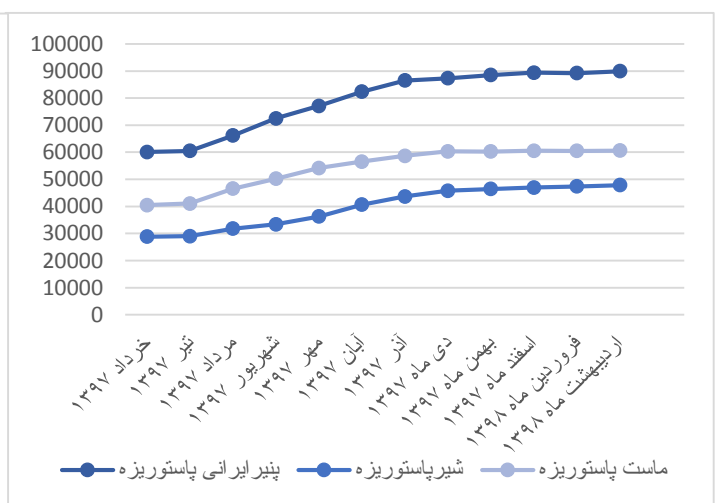
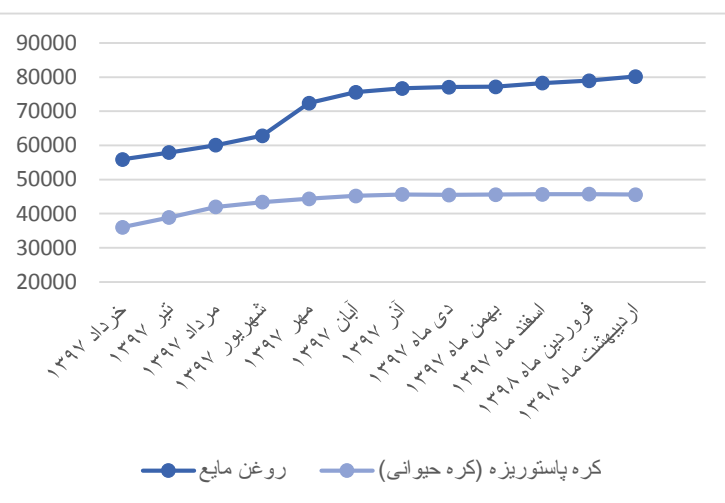
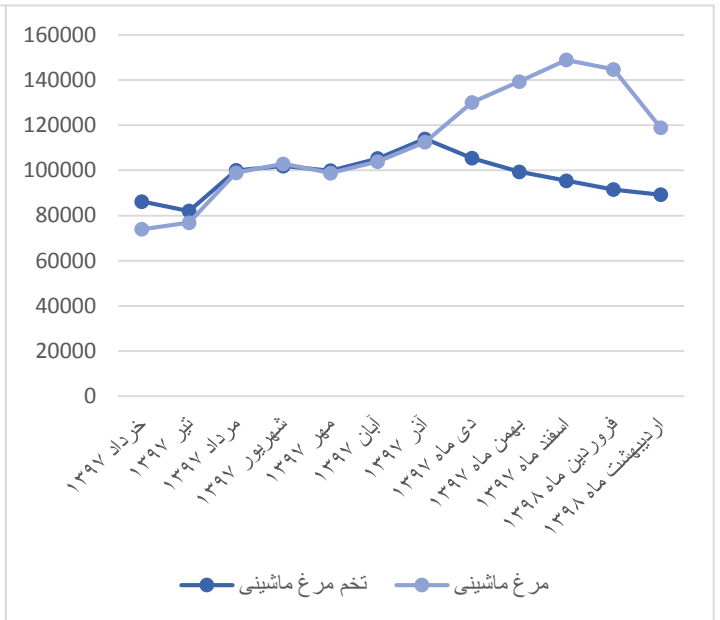
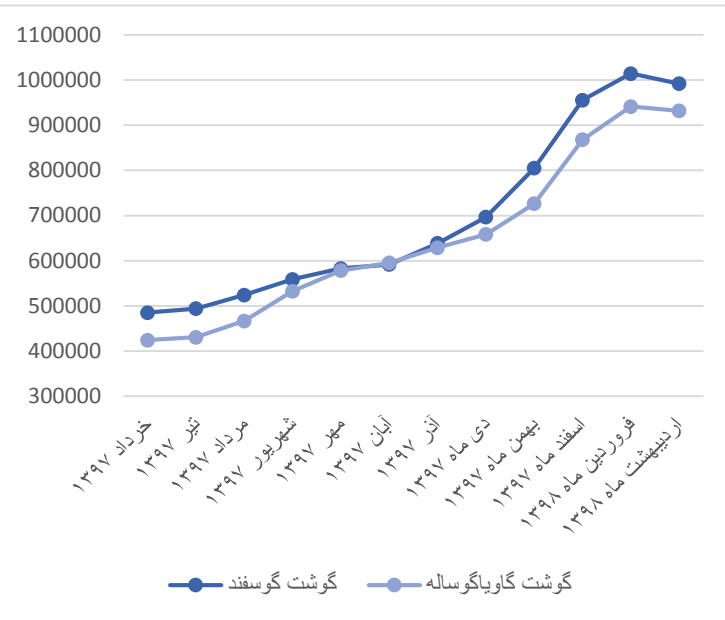
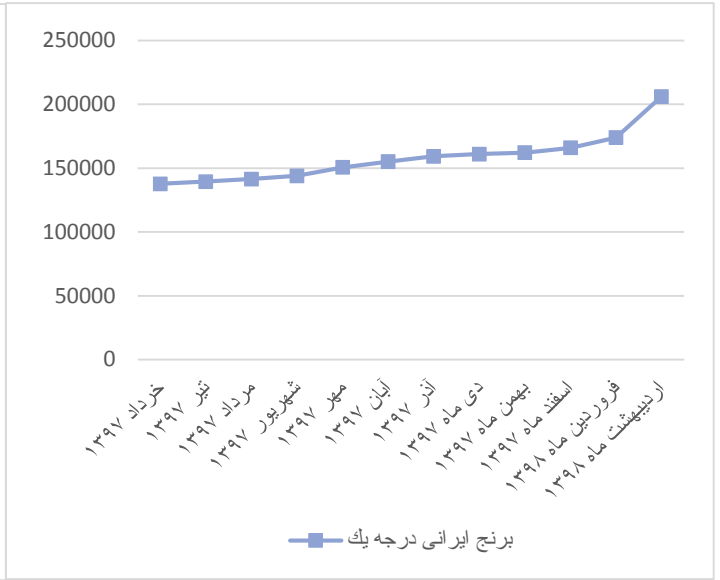
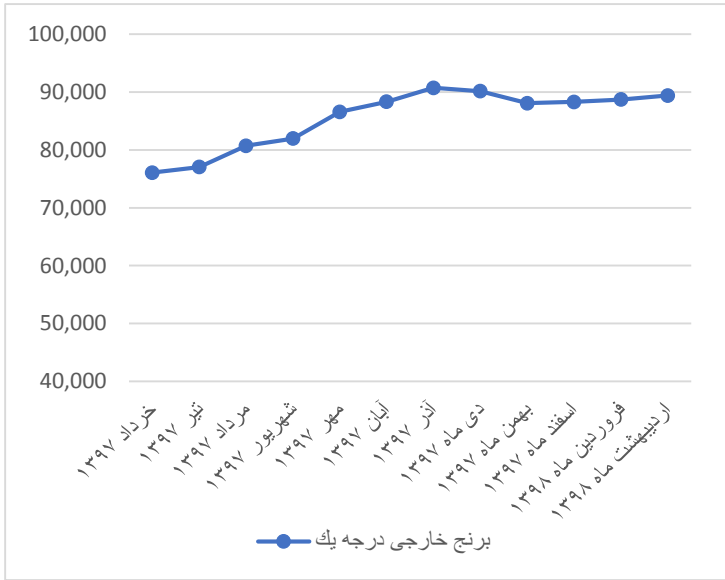
بیشترین افزایش قیمت نسبت به ماه مشابه سال قبل (اردیبهشت ۱۳۹۷) مربوط به اقلام « پیاز» با ۳۰۶,۰ درصد افزایش، «رب گوجه فرنگی» با ۲۴۶,۶ درصد افزایش، « سیب زمینی» با ۲۴۱,۳ درصد افزایش، « گوجه فرنگی» با ۱۸۶,۸ درصد افزایش و « سیب درختی زرد» با ۱۴۲,۷ درصد افزایش می باشد.

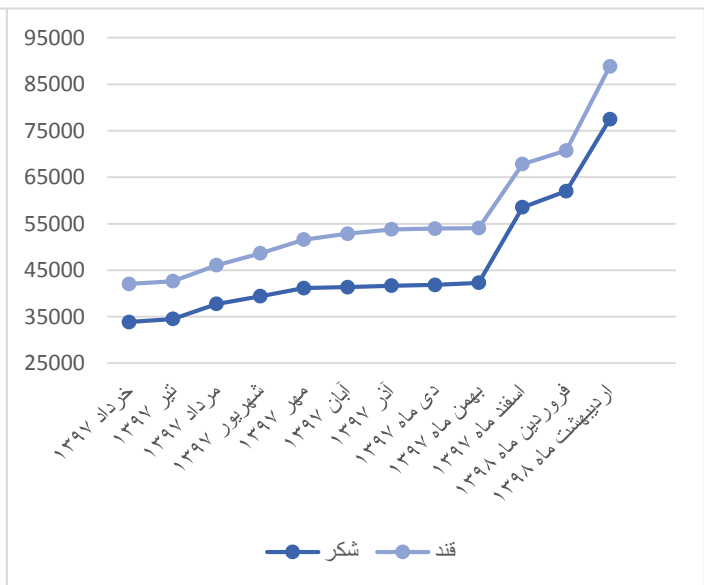
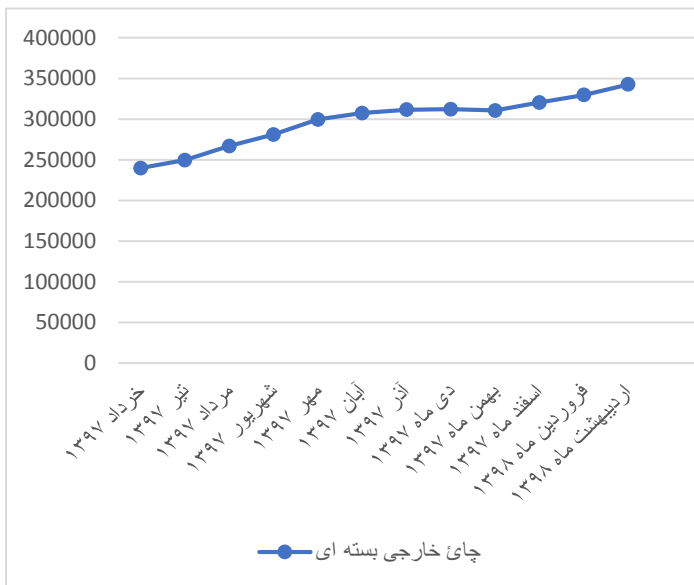
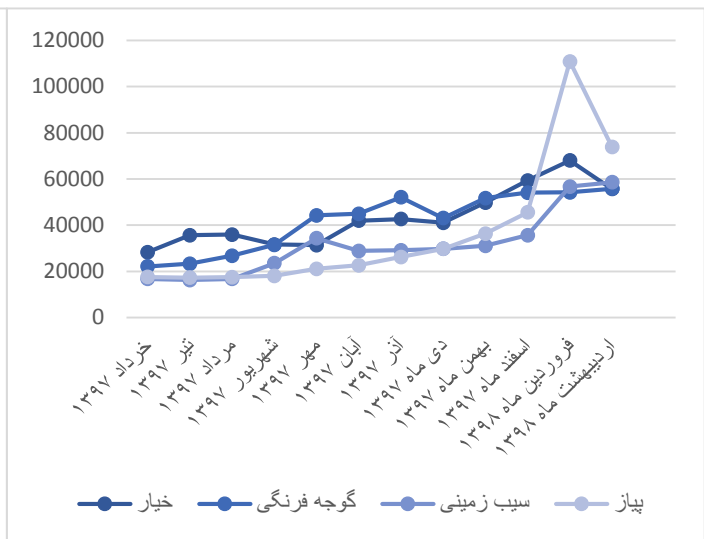
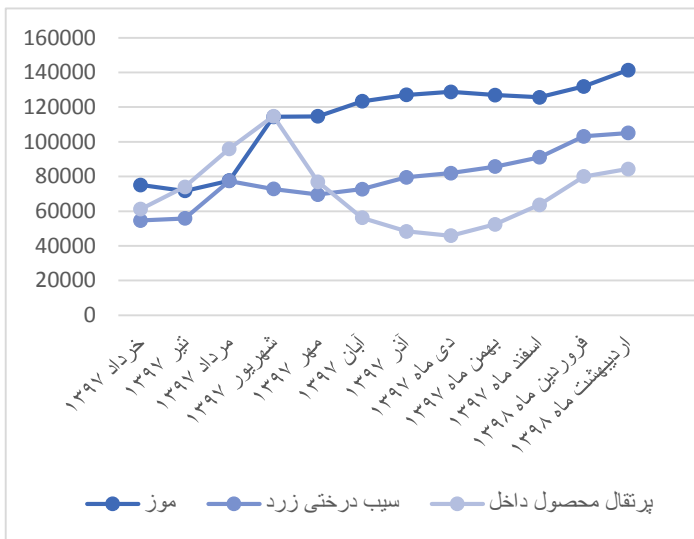
### جدول متوسط قیمت ماه جاری و درصد تغییرات آن

درصد تغییر نسبت به ماه مشابه سال قبل	درصد تغییر نسبت به ماه قبل	اردیبهشت ۱۳۹۸	متوسط قیمت استان ۱ اردیبهشت ۹۸		فروردین ۱۳۹۸	اردیبهشت ۱۳۹۷	واحد مبادله	نام کالا
			حداکثر (ریال)	حداقل (ریال)				
۵۰٫۸	۱۸٫۵	۲۰۶٫۰۹۷	۲۳۳٫۶۷۲	۱۵۹٫۰۰۰	۱۷۳٫۹۲۷	۱۳۶٫۶۵۷	یک کیلوگرم	برنج ایرانی درجه یک
۱۶٫۷	۰٫۸	۸۹٫۴۱۹	۱۴۸٫۹۴۲	۷۶٫۷۷۲	۸۸٫۷۱۹	۷۶٫۶۵۲	یک کیلوگرم	برنج خارجی درجه یک
۱۲۱٫۹	۲٫۲-	۹۹۲٫۲۱۸	۱٫۱۵۸٫۴۶۲	۷۶۰٫۰۰۰	۱۰۱۴٫۳۴۱	۴۴۷٫۱۶۷	یک کیلوگرم	گوشت گوسفند
۱۲۹٫۸	۱٫۰-	۹۳۱٫۷۳۲	۱۰۳۴٫۹۳۸	۶۶۷٫۲۷۳	۹۴۱٫۳۲۴	۴۰۵٫۴۱۳	یک کیلوگرم	گوشت گاو یا گوساله
۵۰٫۸	۱۷٫۸-	۱۱۸٫۸۹۹	۱۵۳٫۳۲۱	۱۰۸٫۳۰۸	۱۴۴٫۷۱۶	۷۸٫۸۵۶	یک کیلوگرم	مرغ ماشینی
۶۷٫۸	۱٫۰	۴۷٫۸۵۳	۶۲٫۳۴۲	۳۶٫۵۱۶	۴۷٫۳۷۷	۲۸٫۵۲۲	یک لیتر	شیر پاستوریزه
۵۳٫۱	۰٫۲	۶۰٫۶۲۵	۷۴٫۲۴۶	۴۶٫۹۰۹	۶۰٫۵۰۹	۳۹٫۵۹۴	یک کیلوگرم	ماست پاستوریزه
۵۰٫۷	۰٫۸	۸۹٫۹۰۴	۱۱۹٫۰۱۸	۷۴٫۶۶۴	۸۹٫۲۰۹	۵۹٫۶۶۹	۵۰۰ گرم	پنیر ایرانی پاستوریزه
۷٫۳	۲٫۵-	۸۹٫۲۵۵	۱۲۱٫۷۱۶	۷۱٫۰۰۹	۹۱٫۵۵۰	۸۳٫۱۹۵	یک کیلوگرم	تخم مرغ ماشینی
۳۳٫۹	۰٫۳-	۴۵٫۵۹۶	۴۹٫۰۴۳	۴۱٫۴۰۷	۴۵٫۷۲۸	۳۴٫۰۴۴	۱۰۰ گرم	کره پاستوریزه (کره حیوانی)
۴۷٫۲	۱٫۵	۸۰٫۱۸۵	۹۰٫۴۵۶	۷۴٫۴۹۱	۷۸٫۹۷۲	۵۴٫۴۵۷	۹۰۰ گرم	روغن مایع
۹۸٫۸	۷٫۱	۱۴۱٫۳۵۲	۱۵۸٫۶۹۲	۱۲۶٫۳۷۹	۱۳۱٫۹۳۴	۷۱٫۱۲۰	یک کیلوگرم	موز
۱۴۲٫۷	۱٫۹	۱۰۵٫۰۷۲	۱۳۱٫۲۶۳	۹۰٫۶۲۵	۱۰۳٫۱۳۴	۴۳٫۳۰۱	یک کیلوگرم	سیب درختی زرد
۸۶٫۰	۵٫۵	۸۴٫۳۴۶	۱۱۱٫۰۳۴	۶۷٫۰۶۱	۷۹٫۹۴۳	۴۵٫۳۵۳	یک کیلوگرم	پرتقال محصول داخل
۱۱۶٫۹	۱۸٫۱-	۵۵٫۶۸۱	۶۶٫۵۳۸	۴۸٫۵۲۴	۶۷٫۹۷۸	۲۵٫۶۷۳	یک کیلوگرم	خیار
۱۸۶٫۸	۲٫۹	۵۵٫۷۹۷	۶۵٫۴۴۷	۴۸٫۳۹۵	۵۴٫۲۴۷	۱۹٫۴۵۵	یک کیلوگرم	گوجه فرنگی
۲۴۱٫۳	۳٫۳	۵۸٫۵۶۹	۶۹٫۲۶۲	۵۱٫۹۲۱	۵۶٫۶۹۸	۱۷٫۱۶۰	یک کیلوگرم	سیب زمینی
۳۰۶٫۰	۳۳٫۴-	۷۳٫۸۰۲	۱۰۱٫۰۴۲	۶۴٫۸۲۸	۱۱۰٫۸۷۲	۱۸٫۱۷۶	یک کیلوگرم	پیاز
۳۰٫۰	۴٫۶	۱۵۵٫۳۳۴	۱۷۳٫۴۵۱	۱۲۳٫۰۰۰	۱۴۸٫۵۰۲	۱۱۹٫۴۴۳	یک کیلوگرم	لوبیا چیتی
۱۸٫۸	۲٫۶	۹۴٫۸۲۵	۱۱۸٫۷۸۱	۷۳٫۵۲۹	۹۲٫۴۲۹	۷۹٫۷۸۹	یک کیلوگرم	عدس
۱۱۴٫۶	۲۵٫۶	۸۸٫۸۶۰	۱۰۱٫۱۸۲	۷۴٫۷۲۶	۷۰٫۷۴۴	۴۱٫۴۰۳	یک کیلوگرم	قند
۱۳۲٫۲	۲۵٫۰	۷۷٫۴۸۹	۹۰٫۰۰۰	۵۵٫۵۸۳	۶۲٫۰۰۵	۳۳٫۳۷۲	یک کیلوگرم	شکر
۲۴۶٫۶	۵٫۶	۲۰۵٫۶۶۱	۲۳۹٫۹۷۹	۱۶۷٫۲۷۳	۱۹۴٫۷۳۴	۵۹٫۳۲۹	یک کیلوگرم	رب گوجه فرنگی
۴۹٫۷	۳٫۹	۳۴۲٫۷۱۶	۴۶۴٫۷۰۶	۲۸۶٫۰۶۷	۳۲۹٫۷۱۵	۲۲۸٫۸۹۸	۵۰۰ گرم	چای خارجی بسته ای

<sup>۱</sup>- این اعداد کمترین و بیشترین میانگین در سطح استان‌ها است و بدیهی است کمترین و بیشترین مشاهدات با دامنه بیشتری از این اعداد می‌باشد.

انمودارهای تغییرات متوسط قیمت در ۱۲ ماه گذشته برای اقلام منتخب به صورت زیر است:





**اطلاعات تماس**

اطلاعات سری زمانی متوسط قیمت اقلام خوراکی منتخب برای خانوارهای شهری کشور:

[www.amar.org.ir](http://www.amar.org.ir)

آدرس: خیابان دکتر فاطمی، بین رهی معیری و پروین اعتصامی، پلاک ۲۱۱ تلفن ۸۵۱۰۰ - کدپستی ۱۴۱۴۶۶۳۱۱۱

تاریخ انتشار گزارش ماه آینده: ۱۳۹۸/۴/۰۶

سری زمانی متوسط قیمت اقلام خوراکی منتخب در مناطق شهری کل کشور (ریال)

نام کالا یا خدمت	واحد مبادله	خرداد ۱۳۹۷	تیر ۱۳۹۷	مرداد ۱۳۹۷	شهریور ۱۳۹۷	مهر ۱۳۹۷	آبان ۱۳۹۷	آذر ۱۳۹۷	دی ۱۳۹۷	بهمن ۱۳۹۷	اسفند ۱۳۹۷	فروردین ۱۳۹۸	اردیبهشت ۱۳۹۸
برنج ایرانی درجه یک	یک کیلوگرم	۱۳۷,۶۶۲	۱۳۹,۴۸۰	۱۴۱,۴۴۰	۱۴۳,۸۹۹	۱۵۰,۵۹۱	۱۵۵,۱۰۰	۱۵۹,۲۲۶	۱۶۰,۹۵۵	۱۶۲,۱۷۸	۱۶۵,۸۳۲	۱۷۳,۹۲۷	۲۰۶,۰۹۷
برنج خارجی درجه یک	یک کیلوگرم	۷۶,۰۷۳	۷۷,۰۳۲	۸۰,۷۲۰	۸۱,۹۷۶	۸۶,۵۸۶	۸۸,۳۲۷	۹۰,۷۲۲	۹۰,۱۵۴	۸۸,۰۸۵	۸۸,۲۹۹	۸۸,۷۱۹	۸۹,۴۱۹
گوشت گوسفند	یک کیلوگرم	۴۸۵,۴۵۶	۴۹۴,۳۵۷	۵۲۴,۲۸۲	۵۵۸,۹۱۹	۵۸۲,۹۳۵	۵۹۲,۱۱۳	۶۳۸,۶۸۷	۶۹۶,۷۱۴	۸۰۵,۲۳۸	۹۵۵,۷۳۵	۱,۰۱۴,۳۴۱	۹۹۲,۲۱۸
گوشت گاو یا گوساله	یک کیلوگرم	۴۲۴,۶۱۲	۴۳۰,۹۸۸	۴۶۷,۰۴۹	۵۳۲,۸۵۰	۵۷۸,۳۲۹	۵۹۵,۶۳۸	۶۲۹,۰۵۴	۶۵۸,۴۱۷	۷۲۶,۳۶۲	۸۶۸,۲۴۶	۹۴۱,۳۲۴	۹۳۱,۷۳۲
مرغ ماشینی	یک کیلوگرم	۷۳,۹۹۰	۷۶,۸۵۱	۹۸,۹۳۸	۱۰۲,۹۵۵	۹۸,۸۲۳	۱۰۳,۹۰۱	۱۱۲,۴۹۸	۱۳۰,۱۰۲	۱۳۹,۳۴۶	۱۴۸,۹۰۳	۱۴۴,۷۱۶	۱۱۸,۸۹۹
شیر پاستوریزه	یک لیتر	۲۸,۸۱۱	۲۹,۰۲۲	۳۱,۷۵۵	۳۳,۳۷۵	۳۶,۲۷۰	۴۰,۶۶۹	۴۳,۶۴۶	۴۵,۷۷۶	۴۶,۴۲۳	۴۶,۹۴۱	۴۷,۳۷۷	۴۷,۸۵۳
ماست پاستوریزه	یک کیلوگرم	۴۰,۴۴۶	۴۱,۰۷۶	۴۶,۵۷۸	۵۰,۱۹۵	۵۴,۱۸۱	۵۶,۵۶۱	۵۸,۶۸۳	۶۰,۳۵۱	۶۰,۲۶۹	۶۰,۵۶۹	۶۰,۵۰۹	۶۰,۶۲۵
پنیر ایرانی پاستوریزه	۵۰۰ گرم	۶۰,۱۱۶	۶۰,۴۷۴	۶۶,۱۷۲	۷۲,۴۸۶	۷۷,۱۲۵	۸۲,۳۸۲	۸۶,۵۰۵	۸۷,۳۳۳	۸۸,۵۲۵	۸۹,۳۹۲	۸۹,۲۰۹	۸۹,۹۰۴
تخم مرغ ماشینی	یک کیلوگرم	۸۶,۲۳۹	۸۲,۰۷۴	۱۰۰,۰۵۶	۱۰۱,۹۷۳	۹۹,۸۶۰	۱۰۵,۲۷۶	۱۱۳,۹۶۵	۱۰۵,۳۸۷	۹۹,۳۷۷	۹۵,۴۱۸	۹۱,۵۵۰	۸۹,۲۵۵
کره پاستوریزه (کره حیوانی)	۱۰۰ گرم	۳۵,۹۹۹	۳۸,۸۷۸	۴۱,۹۸۴	۴۳,۳۵۳	۴۴,۳۶۵	۴۵,۱۹۷	۴۵,۶۰۷	۴۵,۴۹۶	۴۵,۵۷۴	۴۵,۶۴۹	۴۵,۷۲۸	۴۵,۵۹۶
روغن مایع	۹۰۰ گرم	۵۵,۸۶۷	۵۷,۹۱۱	۶۰,۰۷۹	۶۲,۸۲۲	۷۲,۳۷۵	۷۵,۵۶۳	۷۶,۷۰۶	۷۷,۰۶۶	۷۷,۱۶۰	۷۸,۲۵۳	۷۸,۹۷۲	۸۰,۱۸۵
موز	یک کیلوگرم	۷۵,۱۲۰	۷۱,۶۳۲	۷۷,۵۷۵	۱۱۴,۳۹۶	۱۱۴,۶۵۲	۱۲۳,۳۰۵	۱۲۷,۰۶۳	۱۲۸,۷۹۳	۱۲۶,۹۱۱	۱۲۵,۶۳۶	۱۳۱,۹۳۴	۱۴۱,۳۵۲
سیب درختی زرد	یک کیلوگرم	۵۴,۶۴۷	۵۵,۸۲۹	۷۷,۳۷۷	۷۲,۷۷۶	۶۹,۵۴۳	۷۲,۶۴۱	۷۹,۵۲۷	۸۱,۹۲۰	۸۵,۷۳۲	۹۱,۰۰۱	۱۰۳,۱۳۴	۱۰۵,۰۷۲
پرتقال محصول داخل	یک کیلوگرم	۶۱,۱۵۹	۷۳,۹۵۳	۹۵,۹۷۴	۱۱۴,۷۴۳	۷۶,۹۵۸	۵۶,۲۰۷	۴۸,۳۱۵	۴۵,۸۵۰	۵۲,۳۸۵	۶۳,۶۸۰	۷۹,۹۴۳	۸۴,۳۴۶
خیار	یک کیلوگرم	۲۸,۲۸۳	۳۵,۶۴۵	۳۵,۹۵۰	۳۱,۶۴۷	۳۱,۳۴۸	۴۱,۹۵۵	۴۲,۶۵۳	۴۱,۰۵۹	۴۹,۸۱۳	۵۹,۳۲۳	۶۷,۹۷۸	۵۵,۶۸۱
گوجه فرنگی	یک کیلوگرم	۲۲,۱۷۲	۲۳,۳۵۰	۲۶,۷۶۵	۳۱,۴۷۶	۴۴,۲۲۴	۴۴,۹۱۲	۵۲,۰۵۰	۴۳,۰۸۴	۵۱,۷۴۷	۵۴,۰۵۲	۵۴,۲۴۷	۵۵,۷۹۷
سیب زمینی	یک کیلوگرم	۱۶,۷۰۶	۱۶,۲۲۴	۱۶,۷۰۴	۲۳,۵۱۴	۳۴,۳۵۶	۲۸,۸۴۱	۲۹,۱۳۶	۲۹,۷۴۰	۳۱,۰۹۴	۳۵,۶۳۹	۵۶,۶۹۸	۵۸,۵۶۹
پیاز	یک کیلوگرم	۱۷,۵۸۸	۱۷,۲۷۰	۱۷,۵۲۳	۱۸,۰۴۱	۲۱,۰۷۱	۲۲,۶۴۶	۲۶,۲۱۹	۲۹,۷۸۷	۳۶,۳۵۶	۴۵,۵۷۶	۱۱۰,۸۷۲	۷۳,۸۰۲
لوبیا چیتی	یک کیلوگرم	۱۲۰,۳۲۸	۱۲۲,۱۹۰	۱۲۴,۱۰۸	۱۲۷,۲۷۳	۱۳۳,۲۸۳	۱۳۶,۸۶۳	۱۳۹,۷۷۴	۱۴۰,۴۶۲	۱۴۰,۴۵۳	۱۴۴,۶۳۹	۱۴۸,۵۰۲	۱۵۵,۳۳۴
عدس	یک کیلوگرم	۸۰,۴۱۰	۸۰,۸۸۰	۸۱,۳۷۸	۸۴,۲۱۹	۸۷,۶۲۶	۸۸,۶۰۶	۸۸,۷۲۶	۸۷,۸۶۰	۸۶,۵۱۴	۸۹,۲۱۶	۹۲,۴۲۹	۹۴,۸۲۵
قند	یک کیلوگرم	۴۲,۰۳۴	۴۲,۶۲۰	۴۶,۰۵۹	۴۸,۶۲۲	۵۱,۵۶۷	۵۲,۸۶۰	۵۳,۷۹۴	۵۳,۹۴۰	۵۴,۰۴۴	۶۷,۸۲۸	۷۰,۷۴۴	۸۸,۸۶۰
شکر	یک کیلوگرم	۳۳,۸۷۵	۳۴,۵۱۲	۳۷,۷۳۷	۳۹,۳۹۷	۴۱,۱۴۷	۴۱,۳۷۳	۴۱,۶۸۴	۴۱,۸۵۴	۴۲,۲۸۵	۵۸,۵۴۷	۶۲,۰۰۵	۷۷,۴۸۹
رب گوجه فرنگی	یک کیلوگرم	۶۱,۶۸۲	۶۴,۱۳۹	۷۲,۸۳۳	۹۰,۵۶۴	۱۷۱,۷۶۵	۱۸۳,۸۴۳	۱۹۰,۱۳۷	۱۸۹,۱۴۳	۱۸۷,۷۲۶	۱۹۱,۲۸۲	۱۹۴,۷۳۴	۲۰۵,۶۶۱
چای خارجی بسته ای	۵۰۰ گرم	۲۳۹,۸۴۷	۲۴۹,۶۸۲	۲۶۶,۹۳۶	۲۸۱,۱۸۱	۲۹۹,۶۶۰	۳۰۷,۴۶۴	۳۱۱,۶۰۹	۳۱۲,۲۴۰	۳۱۰,۶۴۸	۳۲۰,۳۴۲	۳۲۹,۷۱۵	۳۴۲,۷۱۶